

La thermographie infrarouge au service des économies d'énergie

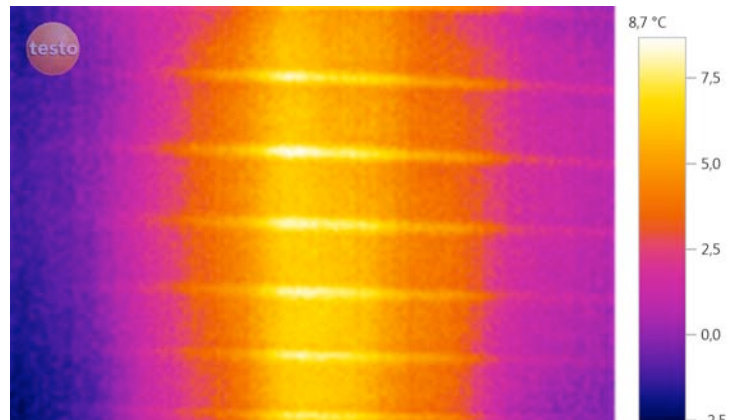
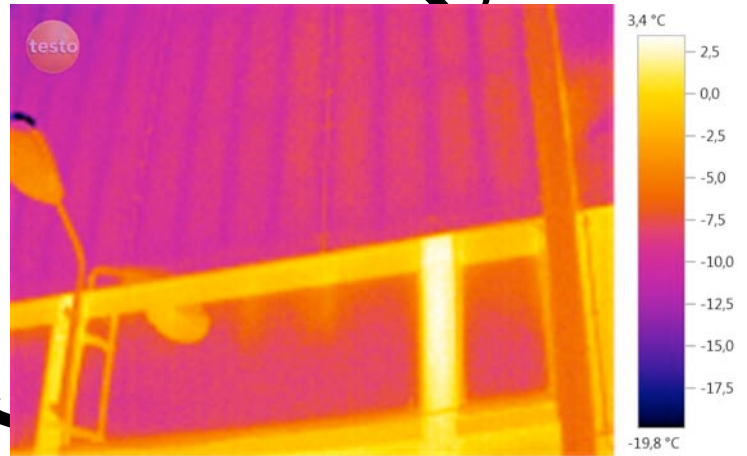
Explications en images

Champ Ha :

Image réelle



Image thermique : les zones rouge/orange indiquent les endroits de déperdition thermique.



Piscine de Saint-Servais

Image réelle



Image thermique : les zones rouge/jaune indiquent les endroits de déperdition thermique.

